

INDUSTRIE, ENERGIE, DECHETS :

Analyse des émissions de GES

à l'échelle Grand Est et par département



FICHE INDUSTRIE :

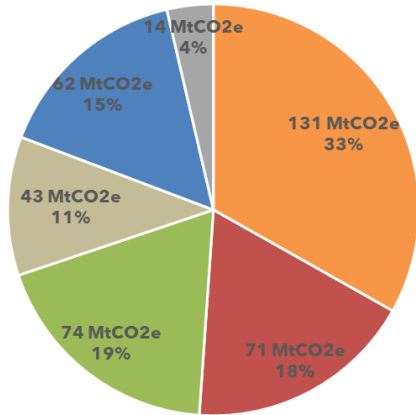
Contexte sur la région Grand Est

Répartition des émissions de GES par secteur

Part des différents sites dans les émissions de GES du secteur Industrie

France

Emissions de gaz à effet de serre, 2022

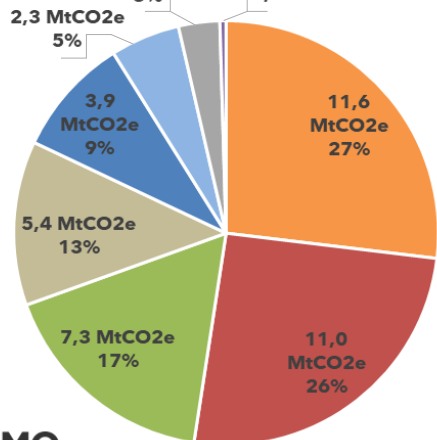


- Transport routier
- Industrie
- Agriculture
- Branche énergie
- Résidentiel
- Tertiaire
- Déchets
- Autres transports

Citepa

Grand Est

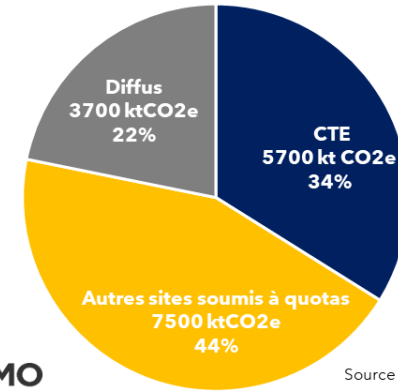
Emissions de gaz à effet de serre, 2022



AtMO
GRAND EST

Source: Invent'Air V2024

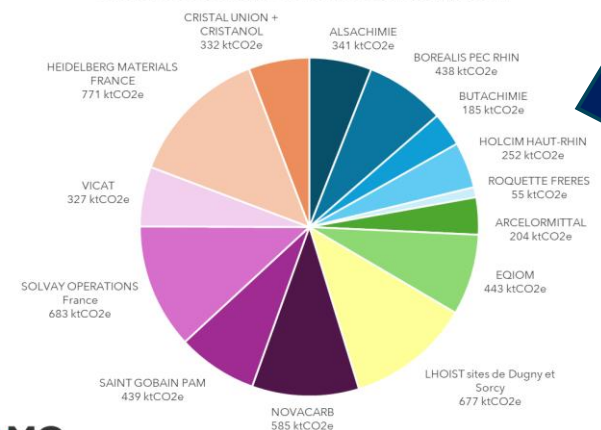
Emissions de gaz à effet de serre, secteur industrie du Grand Est, 2022



AtMO
GRAND EST

Source : Invent'Air V2024

Emissions de gaz à effet de serre : Sites avec Contrat de Transition Ecologique (CTE)



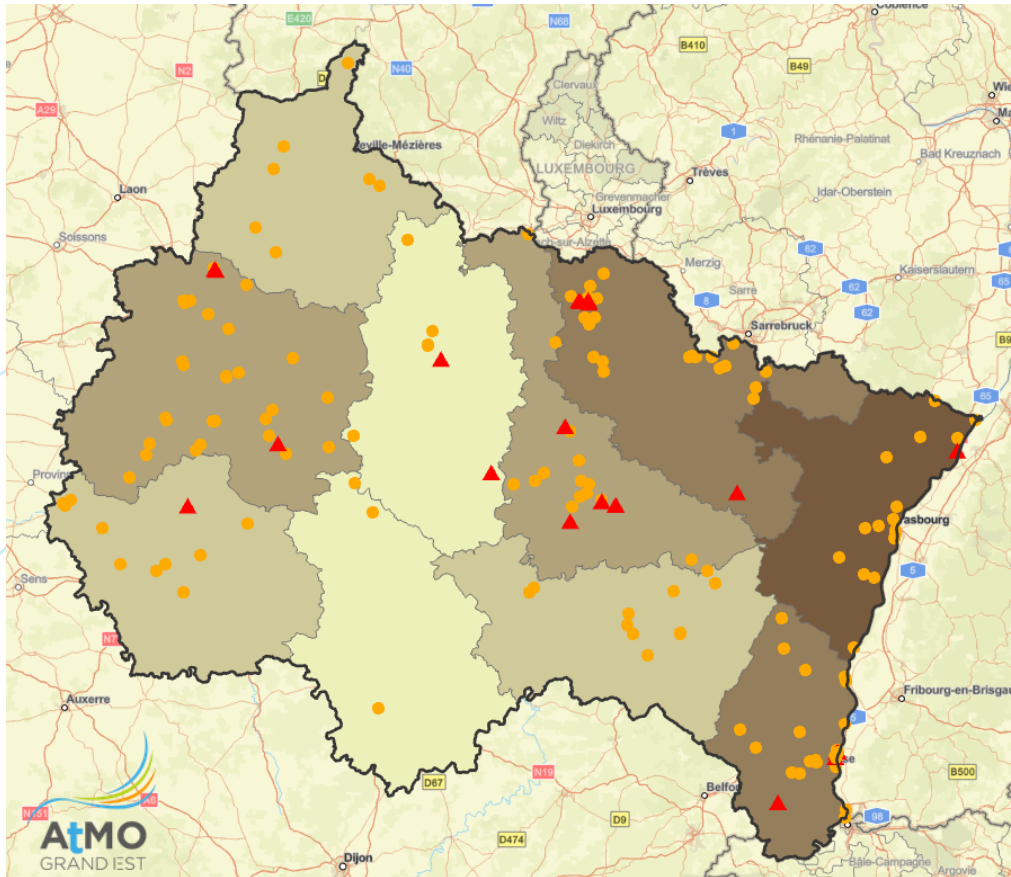
AtMO
GRAND EST

Source: Invent'air V2024

Détails par sous-secteurs

Secteur	Sous Secteur	Emissions de GES en 2022	Émissions / émissions totales Grand Est	Évolution 2019-2022	
		kt CO ₂ e	%	kt CO ₂ e	%
Branche énergie	Chauffage urbain	690	2%	- 4	-0,6%
	Extraction des combustibles fossiles solides et distribution d'énergie	0	0%	- 0	-7%
	Extraction des combustibles gazeux et distribution d'énergie	270	1%	- 28	-9%
	Extraction des combustibles liquides et distribution d'énergie	20	0%	17	433%*
	Fabrication de charbon de bois par pyrolyse	0,33	0%	0	0%
	Production d'électricité	4 380	10%	799	22%
	Raffinage du pétrole	0	0%	0	-7%
	Transformation des combustibles minéraux solides	0	0%	- 288	-100%*
	Transport et distribution d'électricité	20	0%	0,01	0%
Industrie	Agro-alimentaire	1 220	3%	- 438	-26%
	Autres secteurs de l'industrie et non spécifié	960	2%	- 69	-7%
	Bien d'équipements, construction mécanique, électrique, électronique et matériels de transports	320	1%	- 47	-13%
	Chimie organique, non-organique et divers	2 570	6%	- 159	-6%
	Construction	870	2%	- 187	-18%
	Métallurgie des métaux ferreux	1 170	3%	- 106	-8%
	Métallurgie des métaux non-ferreux	140	0%	- 23	-14%
	Minéraux non-métalliques et matériaux de construction	3 280	8%	- 82	-2%

Répartition inégale des sites industriels entre les départements: plus de 5 x plus de sites (diffus) dans le Bas Rhin que dans la Haute Marne ou la Meuse

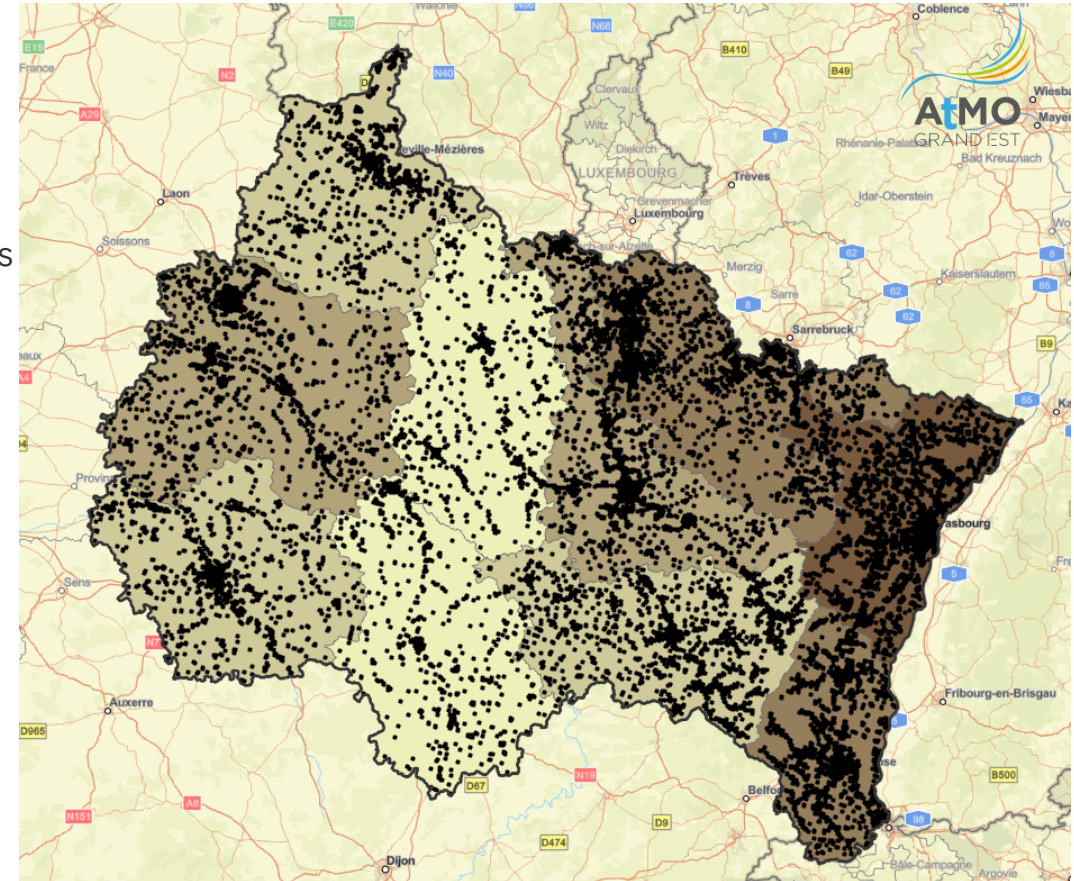


Légende

- ▲ Sites avec contrat de transition écologique
- Autres sites soumis à quota CO₂
- Industriels diffus

Nombre d'industriels

0 - 1500
1501 - 3000
3001 - 4500
4501 - 6000
6001 - 7552



Certaines causes de l'évolution des émissions de GES du secteur industrie

Les émissions de GES ont baissé significativement depuis 1990. Elles sont cependant relativement stables depuis une vingtaine d'années.

A cette évolution, ont contribué des sites:

- qui ont fermé, surtout entre 1990 et 2014,
- qui ont ouvert puis fermé entre 2005 et 2021 (très minoritaires)
- qui ont ouvert à partir de 2005 et sont encore en activité,
- qui ont eu une activité continue entre 1990 et 2022. Les sites actifs durant cette période ont baissé leurs émissions, surtout jusqu'en 2014.

Entre 1990 et 2012, ce sont les émissions liées au process qui ont le plus baissé.

Entre 1990 et 2022, l'augmentation des énergies renouvelables correspond à un peu plus de 10 % de la baisse des énergies fossiles. Entre 2019 et 2022, ce rapport est de 17 %, ce qui suggère une accélération de la substitution. La baisse de consommation des énergies fossiles est donc aussi liée à un effort de sobriété énergétique ou à une baisse d'activité.

Évolution émissions de GES

1990-2022

2019-2022

- 71 %

- 3 %

